

RETARDER-PROVING FOR FROZEN DOUGH

*LA FERMENTATION
CONTRÔLÉE
DES PRODUITS
SURGELÉS*



PANEM, COLD AND TRUSTED SOLUTION ! PANEM, UNE SOLUTION DE FROID ET DE CONFIANCE !

HYGIENE HYGIÈNE

Door frame, door & inside in stainless steel preventing any inner corrosion risk.
Encadrement de porte, porte et intérieur en inox éliminant tout risque de corrosion.

Panels assembled on a PVC belt preventing water drop "phenomenon" : removes any capillarity rise.

Panneaux assemblés sur une ceinture en PVC évitant le phénomène de la «goutte d'eau» : supprime toute remontée par capillarité.

ERGONOMICS ERGONOMIE

Modular structure assembled by hooks (SPECIFIC PANEM)

Several references enabling to suit to any bakerooms types.

Corps de cellule modulable assemblé par boîtiers crochets (SPÉCIFIQUE PANEM) - Nombreux types d'appareils permettant une adaptation pour tous types de fournils.

Basement in imputrescible resin for easy assembly and secure cell geometry (factory pre-drilled floor).

«LUXE range».

Sol en résine imputrescible qui facilite le montage et sécurise la géométrie de la cellule. (Sol pré-percé en usine) «Version LUXE».

Reversible door hinges.

Ferrage de porte réversible.



ENERGETIC PERFORMANCE PERFORMANCE ÉNERGÉTIQUE

High insulation coefficient lambda 0,021W/m.K.

Haut coefficient d'isolation lambda 0.021W/m.K.

Door opening / closing ensured by pivot bearing on ground (better durability). Clip seal and hydraulic door closers ensuring tightness.

Ouverture/fermeture porte assurées par pivot en appui sur sol (meilleure longévité). Joint clipsable et vérins hydrauliques assurant l'étanchéité.

Tropical condensing unit
Groupe tropicalisé de série

PROCESS QUALITY QUALITÉ PROCESS

Adjustable heating speed (ON/OFF switch).
Vitesse de chauffe réglable (Marche ON/OFF).

Humidity regulation with hygrostat.
Gestion de l'humidité par hygromètre.

High exchange surface on protected copper / aluminum exchanger. Non-drying cold.
Échangeur cuivre / alu protégé, grande surface d'échange. Froid non desséchant.

Possibility of « COLD RESET» allowing to space the cooking for several hours.
Possibilité «STOP POUSSÉ» permettant un étalement de la cuisson sur plusieurs heures.

Channelled air diffusion enabling an even proving preventing crusting risk. Products are sheltered from air movement.
Diffusion d'air canalisé assurant une régularité de pousse, éliminant le risque de croûtage. Les produits sont à l'abri du mouvement d'air.

MAINTAINABILITY MAINTENABILITÉ

Crimped stainless steel screws and nuts.
Visserie et écrou sertis inox généralisés.

Incoloy 825 stainless steel blades heaters with 304 stainless steel fins.
Résistance de chauffe en inox incoloy 825 avec ailettes inox 304.

Electrical wiring with connection identification for safe intervention.
Câblage électrique avec repérage des connexions permettant une intervention sécurisée.





GENERAL DATA FOR CELLS CARACTÉRISTIQUES GÉNÉRALES DES CHAMBRES

ISOTHERMIC CONSTRUCTION

FRAME

Grey-anthracite structured PVC profile of 52 x 52 mm. Assembly by screwed glued PVC ends with obturators concealing the connection holes. PVC reinforcements.

PANELLING

Sandwich panels thickness 50 mm made of polyurethan foam, density 35Kg/m³, high insulation coefficient LAMBDA 0,021W/m.K. 2 faces sheet coated: exterior covered with aluminium grey pre-enamelled sheet thickness 75/100 ; interior, door and front panel covered with stainless steel, thickness 60/100. Bi-component polyurethan glueing. Assembly of isothermic panels among themselves by gradual clamping hooks thickness 5mm enabling quick disassembly and reassembly.

BASEMENT

Without.

DOOR FRAME

Single pivoting door, polyvalent right or left door hinge. Exterior coating in stainless steel sheet, interior coating in stainless steel sheet, insulation in polyurethan foam. Ergonomic door handle. Door protection reinforced. Closing DICTATOR. Opening/closing ensured by pivots. Air seal ensured by door seal easily cleanable.

INTERIOR FITTING

Guide-racks and stops in stainless steel. On door inside : protection in stainless steel.

CONSTRUCTION ISOTHERMIQUE

OSSATURE

Profilé structuré en PVC gris anthracite section 52 x 52 mm. Assemblage par embouts PVC collés vissés, avec obturateurs dissimulant les perçages de raccordement. Renforts en PVC.

PANNEAUTAGE

Panneaux sandwich épaisseur 50 mm, composés de plaques de mousse de polyuréthane densité 35Kg/m³, haut coefficient d'isolation : lambda 0.021W/m.K. Revêtue deux faces de tôle, en extérieur : tôle prélaquée électrozinguée couleur gris aluminium épaisseur : 75/100ème, en intérieur et façade : tôle inox épaisseur : 60/100ème. Collage polyuréthane bi-composants. Assemblage des panneaux isothermes entre eux par crochets acier galvanisé épaisseur : 5 mm à serrage progressif permettant un montage et démontage rapides.

SOCLE

Sans

HUISSERIES

Porte pivotante un battant ferrage polyvalent droit ou gauche. Habillages extérieur et intérieur en tôle inox. Isolation en mousse de polyuréthane. Poteaux de façade revêtus en inox. Protection de porte en tube inox. Poignée de porte ergonomique. Protections de porte renforcées. Fermeture par DICTATOR . Ouverture/fermeture assurées par pivots. Joint d'étanchéité assuré par joint clipsable sur la porte. Facilement nettoyable.

AGENCEMENT INTÉRIEUR

Butées et guides chariots en profil inox. Sur intérieur de porte : profil inox de protection.

TECHNIC EQUIPMENT

REFRIGERATING

Separate hermetic condensing unit, Freon R452A. High exchange surface aluminium cold battery, copper tube, expansion by thermostatic expansion valve. Cold power at -10/+32°C.

CALORIFIC

Incoloy 825 blades heaters 25 x 50 mm.

HUMIDITY

Stainless steel boiler 800 Watts.

VENTILATION - DIFFUSION - AIR CHANELLING:

Sheathed air circuit simple.

ELECTRIC

Front control panel including following control devices :
- Electronic control panel FXP
- Mechanical hygrostat

ELECTRIC SUPPLY

400V 3Ph + N + E 50Hz.

NOTA

For overall size electronic control board : +73 mm depth et +155 mm height.

ÉQUIPEMENTS TECHNIQUES

FRIGORIFIQUE

Groupe frigorifique hermétique séparé. Fréon R452A. Batterie froide grande surface d'échange à ailettes aluminium, tube cuivre, détente par détendeur thermostatique. Puissance frigorifique à -10/+32°C.

CALORIFIQUE

Résistances à ailettes 25 x 50 mm en incoloy 825.

HUMIDITÉ

Bac bouilleur inox 800 Watts.

VENTILATION - DISTRIBUTION - CANALISATION DE L'AIR

Circuit d'air simplifié.

ÉLECTRIQUE

Tableau de contrôle en fronton de la cellule, comportant :
- Un tableau électronique FXP
- Un hygrostat mécanique

ALIMENTATION ÉLECTRIQUE

400V 3Ph + N + T 50 Hz.

NOTA

Pour dimensions hos tout DEPORT TABLEAU : + 73 mm en profondeur et +155 mm en hauteur.

RELEVANT INFORMATION
INFORMATIONS UTILES

DOOR PATH

Nota bene :

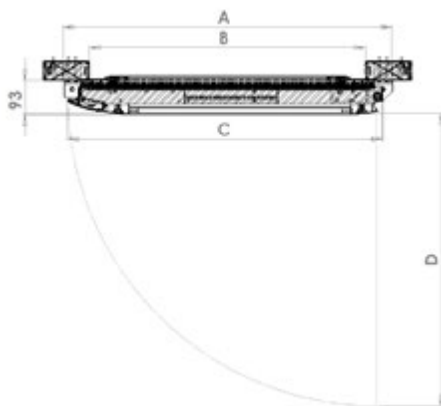
Condensing unit mounted on the top of the cell, keep +450 mm for the height.

Regulation by thermostatic regulator.

Condensing unit at 230 Volts single phase 50Hz, and power supply at 400 Volts 3 phases 50 Hz.

For all reference with remote condensing unit and specific references, please consult us for quotations.

Height: + 150 mm : pipes outlet and electric channel.



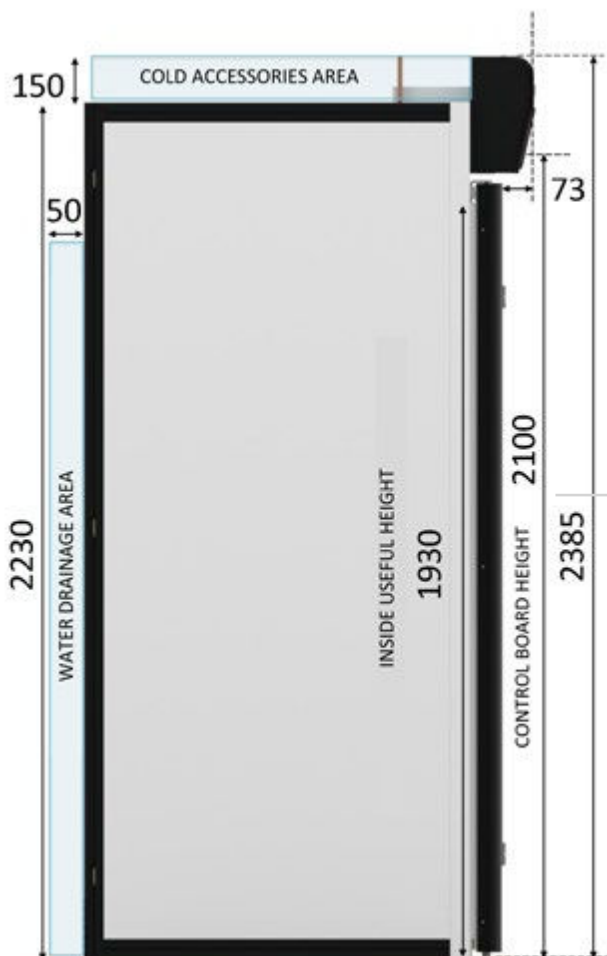
Single door (mm)				
A	750	900	1050	1200
B	560	710	860	1010
C	710	860	1010	1160
D	640	790	940	1090
Double door (mm)				
A	900	1050	1200	1500
B	710	860	1010	1310
C	845	995	1145	1445
D	345	420	495	645

Polyvalent left or right hinge door (standard is on the right).

SPECIFIC FEATURES

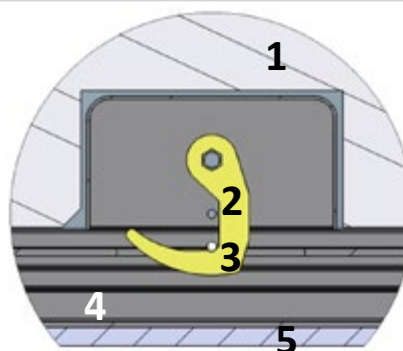
Caution : for overall dimensions::

Control board offset+ 73 mm for depth / Minimum height between basement and first support : 120 mm.



Air sheathed below the evaporator.

SIDE PANNEL ASSEMBLY / BASEMENT



1. Polyurethane foam, density : 35Kg/m³, thickness 50 mm
2. Assembly hook with gradual tightening
3. Assembly axis /Blocking notch
4. Structured PVC shape
5. Basement with phenolic resin thickness 8 mm (option)



RELEVANT INFORMATION
INFORMATIONS UTILES

ENCOMBREMENT DES PORTES

Nota bene:

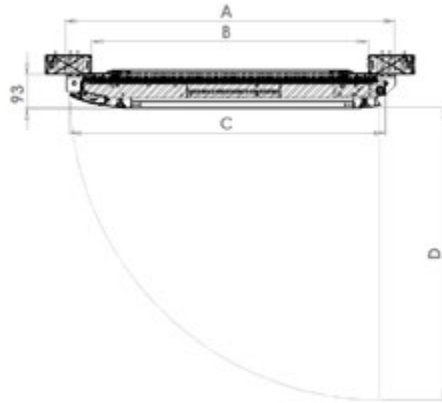
Groupe logé fixé sur le plafond, prévoir 450 mm de plus en hauteur.

Détente par détendeur thermostatique.

Groupe en 230 Volts mono 50Hz, alimentation en Triphasé 400.

Pour les modèles groupe séparé et tous modèles autres que ceux figurant sur ce tarif, consulter l'usine.

Hauteur : + 150 mm : sortie tubes et goulotte électrique.

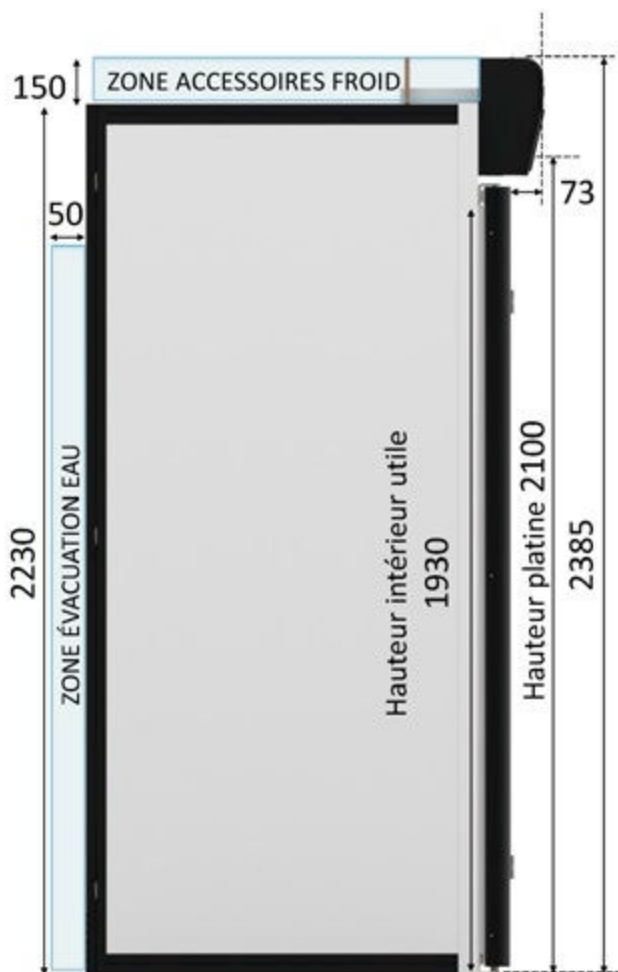


Porte 1 battant (en mm)				
A	750	900	1050	1200
B	560	710	860	1010
C	710	860	1010	1160
D	640	790	940	1090
Porte double battants (en mm)				
A	900	1050	1200	1500
B	710	860	1010	1310
C	845	995	1145	1445
D	345	420	495	645

Ferrage porte polyvalent droit ou gauche (standard catalogue à droite).

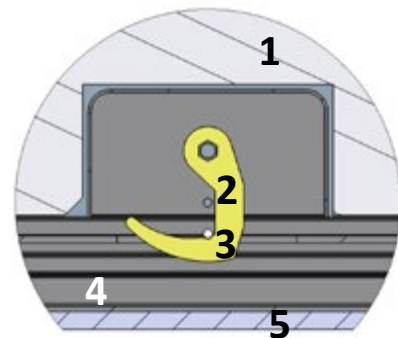
SPÉCIFICITÉS

Attention: pour dimensions hors tout :
Déport tableau + 73 mm en profondeur / Hauteur minimum entre le sol et la première grille : 120 mm.



Gainage uniquement sous le caisson évaporateur.

ASSEMBLAGE PANNEAUX LATÉRAUX / CEINTURES DE SOL



1. Mousse de polyuréthane, densité : 35Kg/m³, épaisseur 50 mm
2. Crochet d'assemblage à serrage progressif
3. Axe d'assemblage /Encoche de blocage
4. Profil PVC structuré
5. Sol en résine phénolique épaisseur 8 mm (option)