



PROOFING  
*L'ÉTUVAGE*

---



## PANEM, COLD AND TRUSTED SOLUTION ! PANEM, UNE SOLUTION DE FROID ET DE CONFIANCE !



### ERGONOMICS ERGONOMIE

Modular structure assembled by hooks (SPECIFIC PANEM). Several references enabling to suit to any bakerooms types.

Corps de cellule modulable assemblé par boîtiers crochets (SPÉCIFIQUE PANEM) - Nombreux types d'appareils permettant une adaptation pour tous types de fournils.

Basement in imputrescible resin for easy assembly and secure cell geometry (factory pre-drilled floor). «LUXE range».

Sol en résine imputrescible qui facilite le montage et sécurise la géométrie de la cellule (Sol pré-percé en usine). «Version LUXE».

Reversible door hinges.  
Ferrage de porte réversible.



### HYGIENE HYGIÈNE

Door frame, door & Inside in stainless steel preventing any inner corrosion risk.  
Encadrement de porte, porte & intérieur en inox éliminant tout risque de corrosion.

Panels assembled on a PVC belt preventing water drop "phenomenon" : removes any capillarity rise.

Panneaux assemblés sur une ceinture en PVC évitant le phénomène de la "goutte d'eau" : supprime toute remontée par capillarité.



### ENERGETIC PERFORMANCE PERFORMANCE ÉNERGÉTIQUE

High insulation coefficient lambda  
0,021W/m.K.

Haut coefficient d'isolation lambda  
0.021W/m.K.

Door opening / closing ensured by pivot bearing on ground (better durability). Clip seal and hydraulic door closers ensuring tightness.

Ouverture/fermeture porte assurées par pivot en appui sur sol (meilleure longévité). Joint clipsable et vérins hydrauliques assurant l'étanchéité.



### PROCESS QUALITY QUALITÉ PROCESS

Adjustable heating speed (ON/OFF switch).  
Vitesse de chauffe réglable. (Marche ON/OFF).

Humidity regulation with hygostat.  
Gestion de l'humidité par hygostat.

Channelled air diffusion enabling an even proving preventing crusting risk. Products are sheltered from air movement.

Diffusion d'air canalisé assurant une régularité de pousse, éliminant le risque de croûtage. Les produits sont à l'abri du mouvement d'air.



### MAINTAINABILITY MAINTENABILITÉ

Crimped stainless steel screws and nuts.  
Visserie et écrou sertis inox généralisés.

Incoloy 825 stainless steel blades heaters with 304 stainless steel fins.  
Résistance de chauffe en inox incoloy 825 avec ailettes inox 304.

Electrical wiring with connection identification for safe intervention.  
Câblage électrique avec repérage des connexions permettant une intervention sécurisée.





## GENERAL DATA FOR CELLS CARACTÉRISTIQUES GÉNÉRALES DES CHAMBRES

### ISOTHERMIC CONSTRUCTION

#### FRAME

Grey-anthracite structured PVC profile of 52 x 52 mm. Assembly by screwed glued PVC ends with obturators concealing the connection holes. PVC reinforcements.

#### PANELLING

Sandwich panels thickness 50 mm made of polyurethan foam, density 35Kg/m<sup>3</sup>, high insulation coefficient LAMBDA 0,021W/m.K. 2 faces sheet coated: exterior covered with aluminium grey pre-enamelled sheet thickness 75/100 ; interior, door and front panel covered with stainless steel, thickness 60/100. Bi-component polyurethan glueing. Assembly of isothermic panels among themselves by gradual clamping hooks thickness 5 mm enabling quick disassembly and reassembly.

#### BASEMENT

Without.

#### DOOR FRAME

Single pivoting door, polyvalent right or left door hinge. Exterior coating in stainless steel sheet, interior coating in stainless steel sheet, insulation in polyurethan foam. Ergonomic door handle. Door protection reinforced. Closing by DICTATOR. Opening/closing ensured by pivots. Air seal ensured by door seal easily cleanable.

#### INTERIOR FITTING

Guide-racks and stops in stainless steel. On door inside : protection in stainless steel.

### TECHNIC EQUIPMENT

#### CALORIFIC

Incoloy 825 blades heaters 25 x 50 mm.

#### HUMIDITY

Stainless stell boilers 800 or 1600 Watts.

#### VENTILATION - DIFFUSION - AIR CHANELLING

"STANDARD" :

Simple sheathed air circuit.

"LUXE" :

Chanelled and sheathed air circuit around racks done in lateral walls and ceiling.

#### ELECTRIC

Front control panel including followed control devices:

"STANDARD" :

electronic regulator and mechanic hygrostat (inside)

"LUXE" :

PGDX touch screen control board

#### ELECTRIC SUPPLY

400V 3Ph + N + E 50 Hz.

#### NOTA

For overall size electronic control board : +73 mm depth et +155 mm height.

### CONSTRUCTION ISOTHERMIQUE

#### OSSATURE

Profilé structuré en PVC gris anthracite section 52 x 52 mm. Assemblage par embouts PVC collés vissés, avec obturateurs dissimulant les perçages de raccordement. Renforts en PVC.

#### PANNEAUTAGE

Panneaux sandwich épaisseur 50 mm, de plaques de mousse de polyuréthane densité 35Kg/m<sup>3</sup>, haut coefficient d'isolation : lambda 0.021W/m.K. Revêtué deux faces de tôle ; en extérieur : tôle prélaquée électrozinguée couleur gris aluminium ép. : 75/100ème ; intérieur et façade : tôle inox ép : 60/100ème. Collage polyuréthane bi-composants. Assemblage des panneaux isothermes entre eux par crochets acier galvanisé épaisseur : 5 mm à serrage progressif permettant un montage et démontage rapides.

#### SOCLE

Sans.

#### HUISSERIES

Porte pivotante un battant ferrage polyvalent droit ou gauche. Habillages extérieur et intérieur en tôle inox. Isolation en mousse de polyuréthane. Poteaux de façade revêtus en inox. Protection de porte en tube inox. Fermeture par DICTATOR. Ouverture/fermeture assurées par pivots. Joint d'étanchéité assuré par bourrelet clipsable sur la porte. Facilement nettoyyable.

#### AGENCEMENT INTÉRIEUR

Butées et guides chariots en profil inox. Sur intérieur de porte : profil inox de protection.

### ÉQUIPEMENTS TECHNIQUES

#### CALORIFIQUE

Résistances à ailettes 25 x 50 mm en incoloy 825.

#### HUMIDITÉ

Bacs bouilleurs inox 800 ou 1600 Watts.

#### VENTILATION - DISTRIBUTION - CANALISATION DE L'AIR

"STANDARD" :

Circuit d'air simplifié.

"LUXE" :

Circuit d'air autour des chariots gainé et canalisé, réalisé en paroi latérale et en plafond.

#### ÉLECTRIQUE

Tableau de contrôle en fronton de la cellule, comportant :

"STANDARD"

un régulateur électronique et un hygrostat à cheveux (intérieur)

"LUXE"

Tableau tactile et communicant PGDX

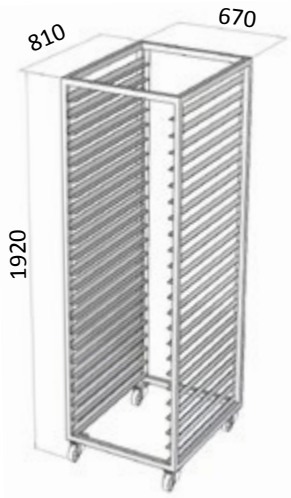
#### ALIMENTATION ÉLECTRIQUE

400V 3Ph + N + T 50 Hz.

#### NOTA

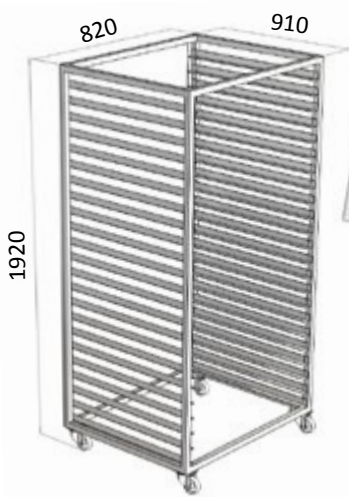
Pour dimensions hos tout déport tableau : + 73 mm en profondeur et +155 mm en hauteur.

**RELEVANT INFORMATION  
INFORMATIONS UTILES**



**RACKS W 670 x D 810 x H 1920 mm SUPPORTS 600 x 800 mm  
Inlet 600 mm**

	Level Numbers	Nb. products / support	Total products	Kg of dough	Kg of flour	Litres of pouring
Product of 300 gr	24	13	312	93,6	58,6	35
Product of 400 gr	18	9	162	89	55,5	33,5



**RACKS W 820 x D 910 x H 1920 mm SUPPORTS 750 x 900 mm  
Inlet 750 mm**

	Level Numbers	Nb. products / support	Total products	Kg of dough	Kg of flour	Litres of pouring
Product of 300 gr	24	15	360	108	67,5	40,5
Product of 400 gr	18	10	180	99	62	37

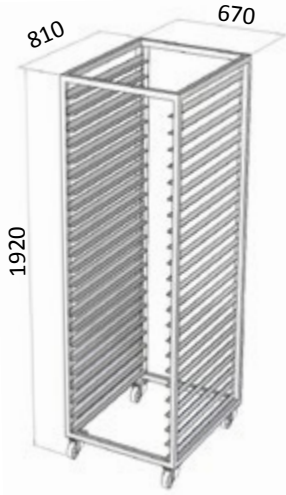


**RACKS W 1284x D 820 x H 1920 mm SUPPORTS 800 x 1214 mm  
Inlet 800 mm**

	Level Numbers	Nb. products / support	Total products	Kg of dough	Kg of flour	Litres of pouring
Product of 300 gr	24	20	480	144	90	53,8
Product of 400 gr	18	13	234	70	44	26,2



**RELEVANT INFORMATION  
INFORMATIONS UTILES**



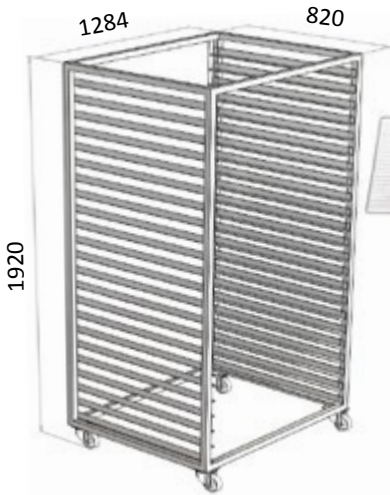
**CHARIOTS L 670 x P 810 x H 1920 mm SUPPORTS de 600 x 800 mm  
Arrêteur de couche dans les 600 mm**

	Nombre d'étages	Nb. de produits / support	Total de produits	Kg de pâte	Kg de farine	Litres de coulage
Produit de 300 gr	24	13	312	93,6	58,6	35
Produit de 400 gr	18	9	162	89	55,5	33,5



**CHARIOTS L 820 x P 910 x H 1920 mm SUPPORTS de 750 x 900 mm  
Arrêteur de couche dans les 750 mm**

	Nombre d'étages	Nb. de produits / support	Total de produits	Kg de pâte	Kg de farine	Litres de coulage
Produit de 300 gr	24	15	360	108	67,5	40,5
Produit de 400 gr	18	10	180	99	62	37



**CHARIOTS L 1284x P 820 x H 1920 mm SUPPORTS de 800 x 1214 mm  
Arrêteur de couche dans les 800 mm**

	Nombre d'étages	Nb. de produits / support	Total de produits	Kg de pâte	Kg de farine	Litres de coulage
Produit de 300 gr	24	20	480	144	90	53,8
Produit de 400 gr	18	13	234	70	44	26,2





**RELEVANT INFORMATION  
INFORMATIONS UTILES**

**DOOR PATH**

Nota bene :

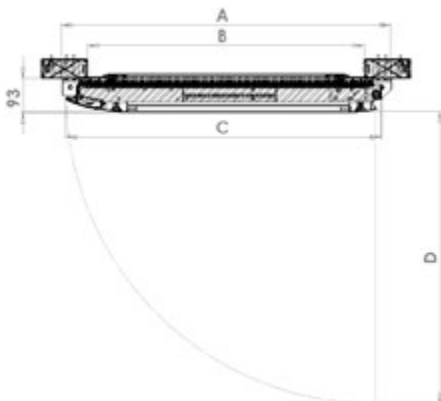
Condensing unit mounted on the top of the cell, keep +450 mm for the height.

Regulation by thermostatic regulator.

Condensing unit at 230 Volts single phase 50Hz, and power supply at 400 Volts 3 phases 50 Hz.

For all reference with remote condensing unit and specific references, please consult us for quotations.

Height: + 150 mm : pipes outlet and electric channel.



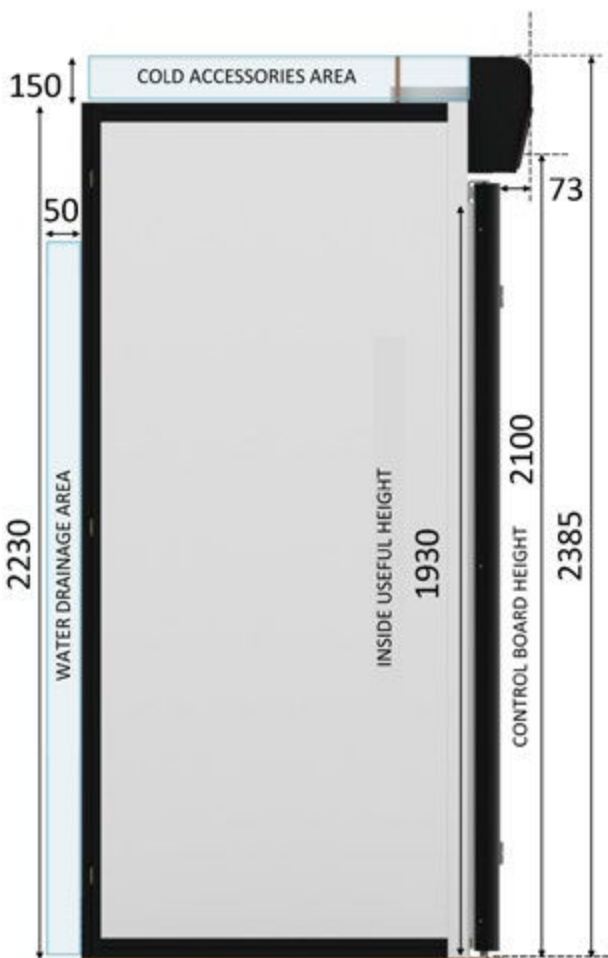
Single door (mm)				
A	750	900	1050	1200
B	560	710	860	1010
C	710	860	1010	1160
D	640	790	940	1090
Double door (mm)				
A	900	1050	1200	1500
B	710	860	1010	1310
C	845	995	1145	1445
D	345	420	495	645

Polyvalent left or right hinge door (standard is on the right).

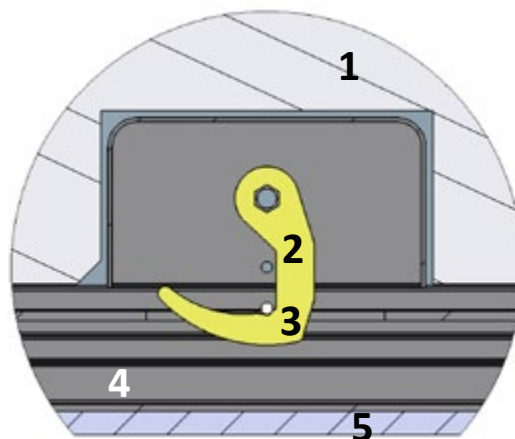
**SPECIFIC FEATURES**

Caution : for overall dimensions::

Control board offset+ 73 mm for depth / Minimum height between basement and first support : 120 mm.



**SIDE PANNEL ASSEMBLY / BASEMENT**



1. Polyurethane foam, density : 35Kg/m<sup>3</sup>, thickness 50 mm
2. Assembly hook with gradual tightnening
3. Assembly axis/blocking notch
4. Structured PVC shape
5. Basement with phenolic resin thickness 8 mm (option)